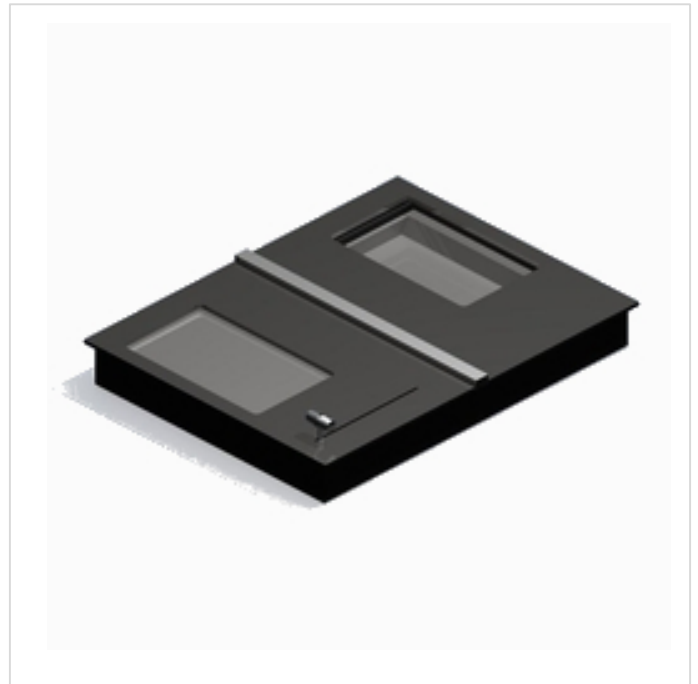


P 7036

Schiebemulde



- in Beschussklassen FB 7, FB 6, FB 4 erhältlich (DIN EN1522)
- manuelle Bedienung



Sicherheit

Die P 7036 ist in den Beschussklassen FB4-NS und FB6-NS lieferbar. Das Gerät wurde auch nach DIN 52 290 in der Klasse M5-SF geprüft, was nach Korrelationstabelle FB7-NS entspricht. Hierfür senden wir Ihnen gerne unser Prüfzeugnis.



Abmessungen

Thekenausschnitt
B x T = 606 x 786 mm

Außenabmessungen
B x H x T = 600 x 92 (107) x 780 mm

Lichte Durchgabemaße
B x H x T = 320 x 30 x 240 mm



Montage

Das Gerät wird von oben oder unten in den vorbereiteten Plattenausschnitt eingelassen und stabil unterbaut, so dass der Abdeckrahmen bündig zur Theke abschließt. Der umlaufende Spalt ist entsprechend abzugsiegeln. Der Abdeckrahmen kann zum flächen-bündigen Einbau auch in die Thekenplatte eingefräst werden. Das Gerät muss in jedem Fall unterbaut werden, damit das Gewicht nicht am Abdeckrahmen aufliegt.

Dieses Gerät ist zum Einsatz in Hochsicherheitsbereichen für den bündigen Einbau in Theken entwickelt. Es wird im Innenbereich bei Bundesbanken, Botschaften, Justizvollzugsanstalten und bei der Bundeswehr eingesetzt. Durch die aufgesetzte Stahlschiene ist der Anschluss der darüber liegenden Verglasung vollständig ohne Schlitz und Spalte möglich.

Bedienung

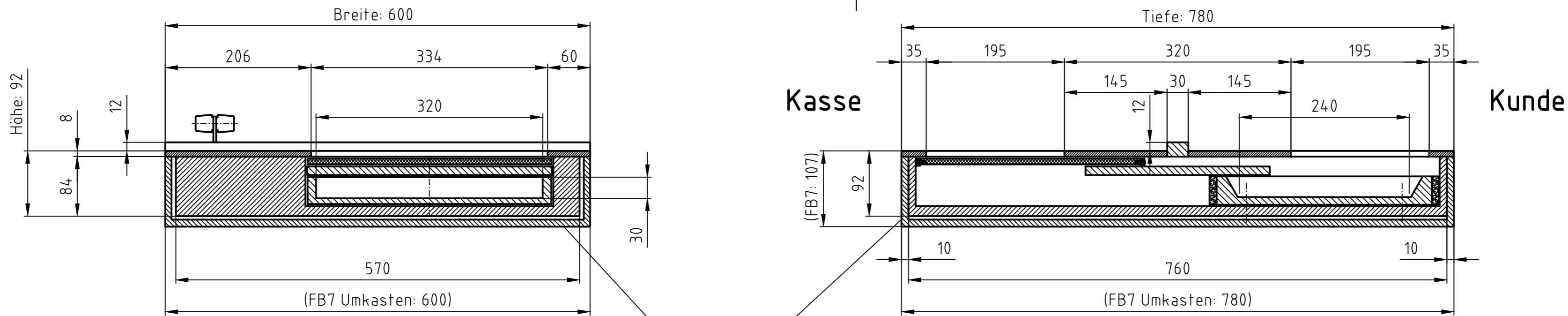
Die Bedienung erfolgt manuell. Die Mulde arretiert in den beiden Endstellungen. Die Entriegelung erfolgt automatisch beim Verschieben der Mulde durch Schieben bzw. Ziehen des Hebels. Die wechselseitig entstehenden Öffnungen werden durch eine gegenläufige Abdeckplatte verschlossen, um unbeabsichtigtes Einlegen von Gegenständen in das Gehäuse zu verhindern.

Konstruktion und Ausführung

Stabile Stahlkonstruktion mit langlebiger, wartungsfreier Mechanik. Abdeckrahmen und bewegliche Abdeckplatte sind abriebfest schwarz strukturlackiert (RAL 9005, tiefschwarz).

Sprechanlage

Wir empfehlen den Einsatz unserer Freisprechanlage Delta, damit eine kundenfreundliche Verständigung zwischen Bediener und Besucher gewährleistet ist.



der Umkasten wird nur bei FB7 benötigt!

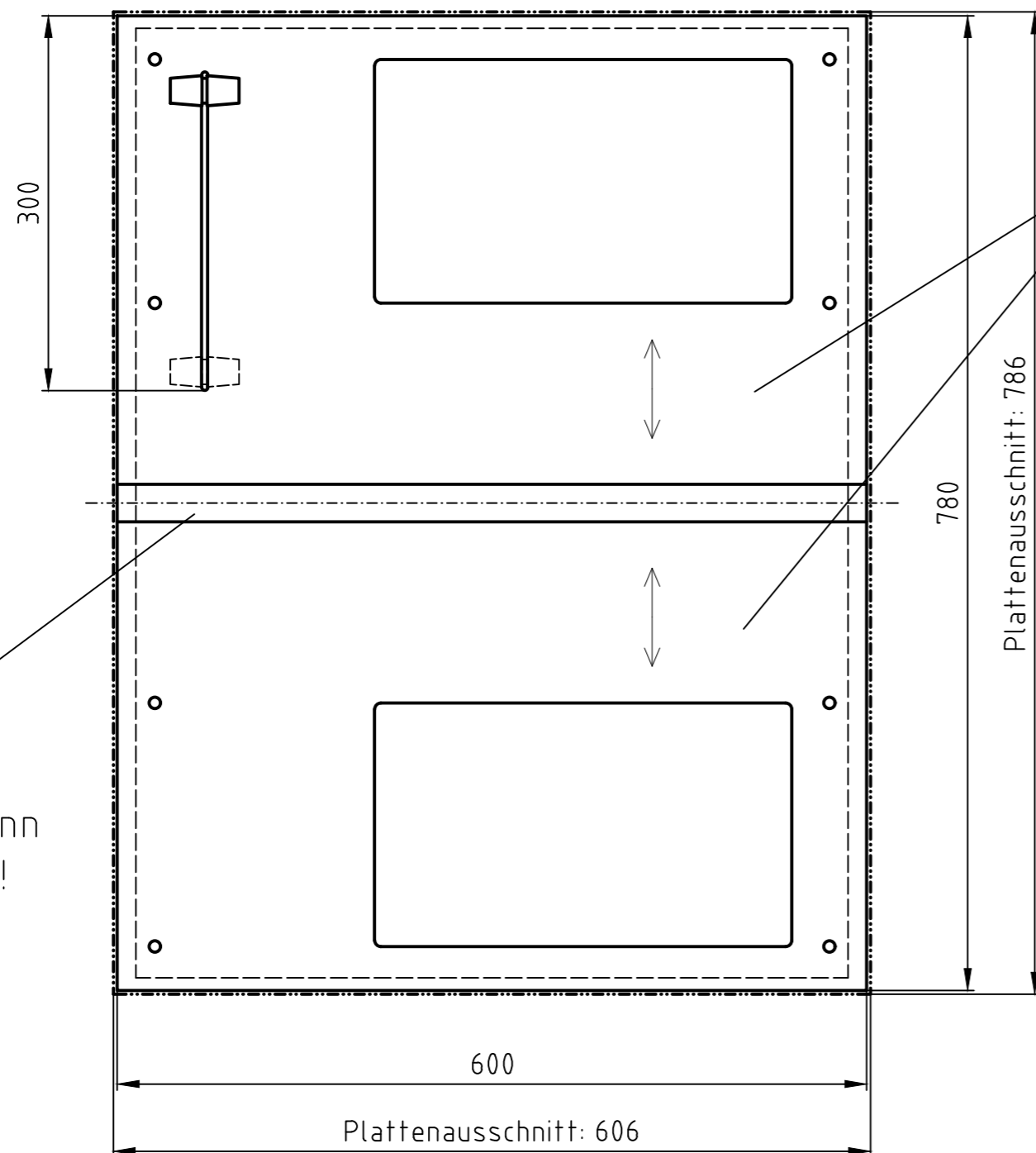
PLATTENAUSSCHNITT: 606mm x 786mm

DIE SCHIEBEMULDE WIRD VON OBEN IN DEN VORBEREITETEN AUSSCHNITT EINGESETZT ODER VON DER KASSESEITE EINGESCHOBEN. DER ANTRIEB ERFOLGT MANUELL.

DIESES GERÄT WIRD MIT GRÖSSTER SORGFALT HERGESTELLT. TROTZDEM KÖNNEN NACH LANGER LAUFZEIT REPERATUREN ERFORDERLICH WERDEN. ZUM AUSBAU SOLLTE DESHALB DIE DEMONTAGE DES DARÜBERSTEHENDEN GLASES PROBLEMLOS MÖGLICH SEIN, BZW. DAS GERÄT ZUR BEAMTENSEITE HERAUSGEZOGEN WERDEN KÖNNEN.

ÄNDERUNGEN VORBEHALTEN.

Kasse



Oberfläche, Abdeckung:

die Anschlagleiste kann abgeschraubt werden!

Schiebemulde P7036 - Ausführungen:

FB4, RAL ... lackiert	Art. Nr.:	101962
FB4, Edelstahl gebürstet	Art. Nr.:	100492
FB4, Edelstahl gebürstet, Musterricht. 90° gedreht	Art. Nr.:	306503
FB4, Edelstahl Leinenstruktur	Art. Nr.:	118858
FB6, RAL ... lackiert	Art. Nr.:	113248
FB6, Edelstahl gebürstet	Art. Nr.:	103316
FB6, Edelstahl gebürstet, Musterricht. 90° gedreht	Art. Nr.:	138349
FB6, Edelstahl Leinenstruktur	Art. Nr.:	108231
FB6, Messing	Art. Nr.:	312927
FB7, RAL ... lackiert	Art. Nr.:	117103
FB7, Edelstahl gebürstet	Art. Nr.:	103317
FB7, Edelstahl gebürstet, Musterricht. 90° gedreht	Art. Nr.:	138350
FB7, Edelstahl Leinenstruktur	Art. Nr.:	-----

Freigabe zur Fertigung

Stempel und Unterschrift

den

Allgemeintoleranzen DIN ISO 2768-1m Tolerierung DIN ISO 8015		Auftrag:		
über über über über über		Projekt-Nr.:		
6 bis 6		Kunde:		
30 bis 30		-		
100 bis 100		-		
300 bis 300		-		
1000 bis 1000		-		
2000 bis 2000		-		
±0,1 ±0,2 ±0,3 ±0,3 ±0,5 ±1,2		-		
Für Geradheit und Ebenheit ISO 2768 Toleranzklasse K		-		
±0,05 ±0,1 ±0,2 ±0,4 ±0,6 ±0,8		-		
Für Rechtwinkligkeit ISO 2768 Toleranzklasse K		-		
0,1 0,3 0,4 0,6 0,8 1		-		
Das Urheberrecht an dieser Zeichnung und sämtlichen Belegen verbleibt bei uns. Sie sind den Empfänger nur zum persönlichen Gebrauch anvertraut. Ohne unsere schriftliche Genehmigung dürfen sie nicht vervielfältigt, nicht dritten Personen mitgeteilt oder zugänglich gemacht werden. Widerrechtliche Benutzung durch den Empfänger oder Dritte hat zivil- und strafrechtliche Folgen.		Werkstoff:		
SOT Gesellschaft m.b.H. Traupfuhl Nord 4 A-4714 Muggenhofen T: +43724720060-0, F: DW 22 @: info@sot.at, www.sot.at		Erstellt: GERD SCHUTZIO.1994		
		Geändert: Glaser 09.11.2022		
		Name Datum		
		Masstab: 1:5		
		Formal: A2		
		Zeichnungsnummer: 7.7036.00		
		Index: 2		
		Benennung: P7036 Kundenzeichnung Schiebemulde P7036		
		Artikel-Nr.: auf Zg.		
		Dosname: X:P7036\7_7036_00_2_1DWG		
		Ursprung:		